



# Advanced satellite SP - SA series



# Content EN

1. Description .....	3
1.1 Layout SP .....	4
1.2 Operating Diagrams SP .....	5
1.3 Layout SA .....	6
1.4 Operating Diagrams SA .....	7
2. Maintenance .....	8
3. Start .....	8
3.1 New System .....	8
4. Daily Operation .....	8
4.1 Start .....	8
4.2 Stop .....	8
4.3 Rinsing the Detergent supply .....	8
5. Service .....	8
5.1 Components .....	8
5.2 Recycling the scrapping .....	8
6. Trouble Shooting .....	9
7. Recommended Spare Parts .....	11
8. Specifications .....	11
9. Declaration of Conformity .....	12



## 1. Description

The satellite in the Chameleon range is a complete hygiene station which is connected to a booster or a main station. Therefore the satellite must be supplied with water in sufficient quantity, (power supply) compressed air, detergent(s) and disinfectant. The station is then ready for hygiene duties.

The Advanced satellite incorporates a unique pneumatically controlled valve system that ensures injectors are flushed with water between hygiene functions. Depending on the model the system can work automatically or pneumatically via the selector.

**Important:** Do not use the water from the system for applications other than cleaning.

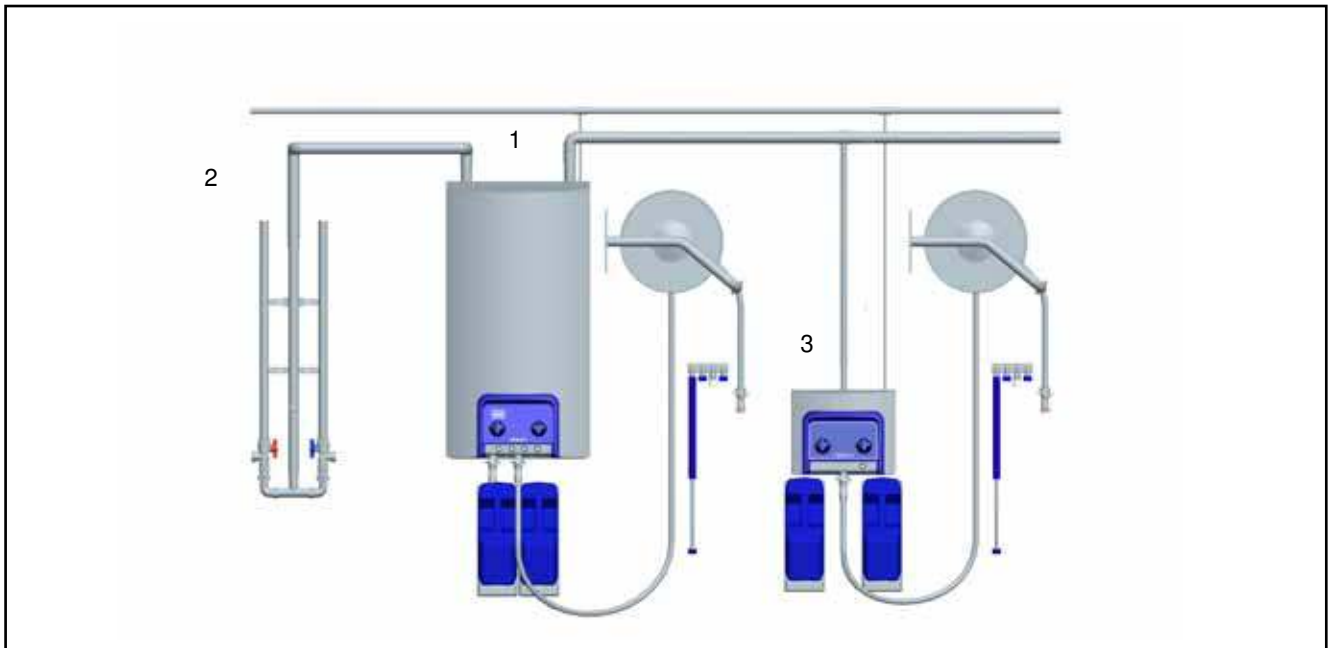


Fig. 1

0627084

### Using hygiene Chemicals

The Advanced Satellite has been prepared to use Ecolabs European palette of detergents and disinfectants.

**Warning:** Do not change the settings made or recommended by the supplier of hygiene chemicals.

A typical installation of the Advanced series is shown in fig. 1

- Main station (1)
- Mixing system (2)
- Satellite (3)

Detergents are supplied either from the User Pack System, which can be ordered and delivered as an accessory or from separate standard cans. Hygiene chemicals can also be established through piping systems.

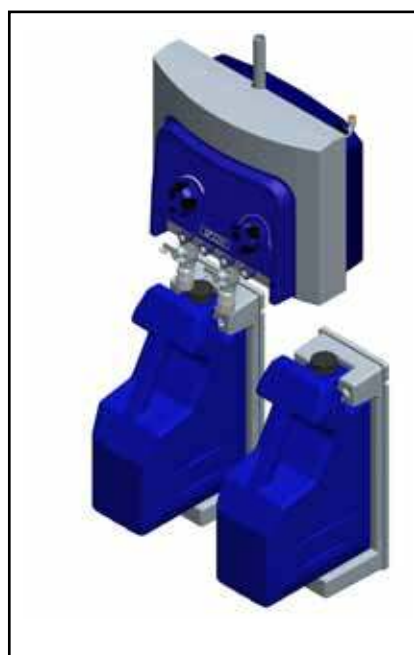


Fig. 2

0627088

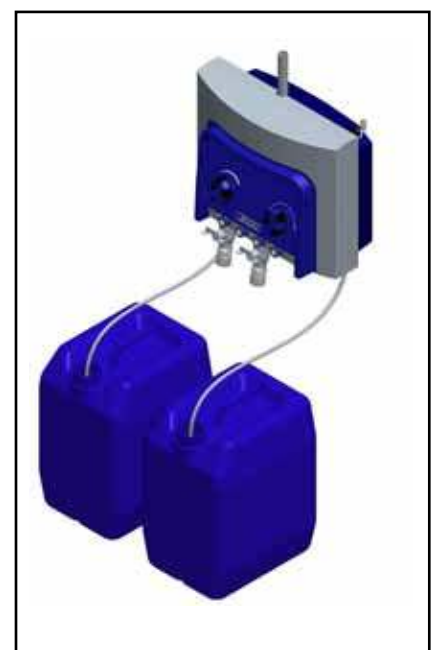


Fig. 3

0627127

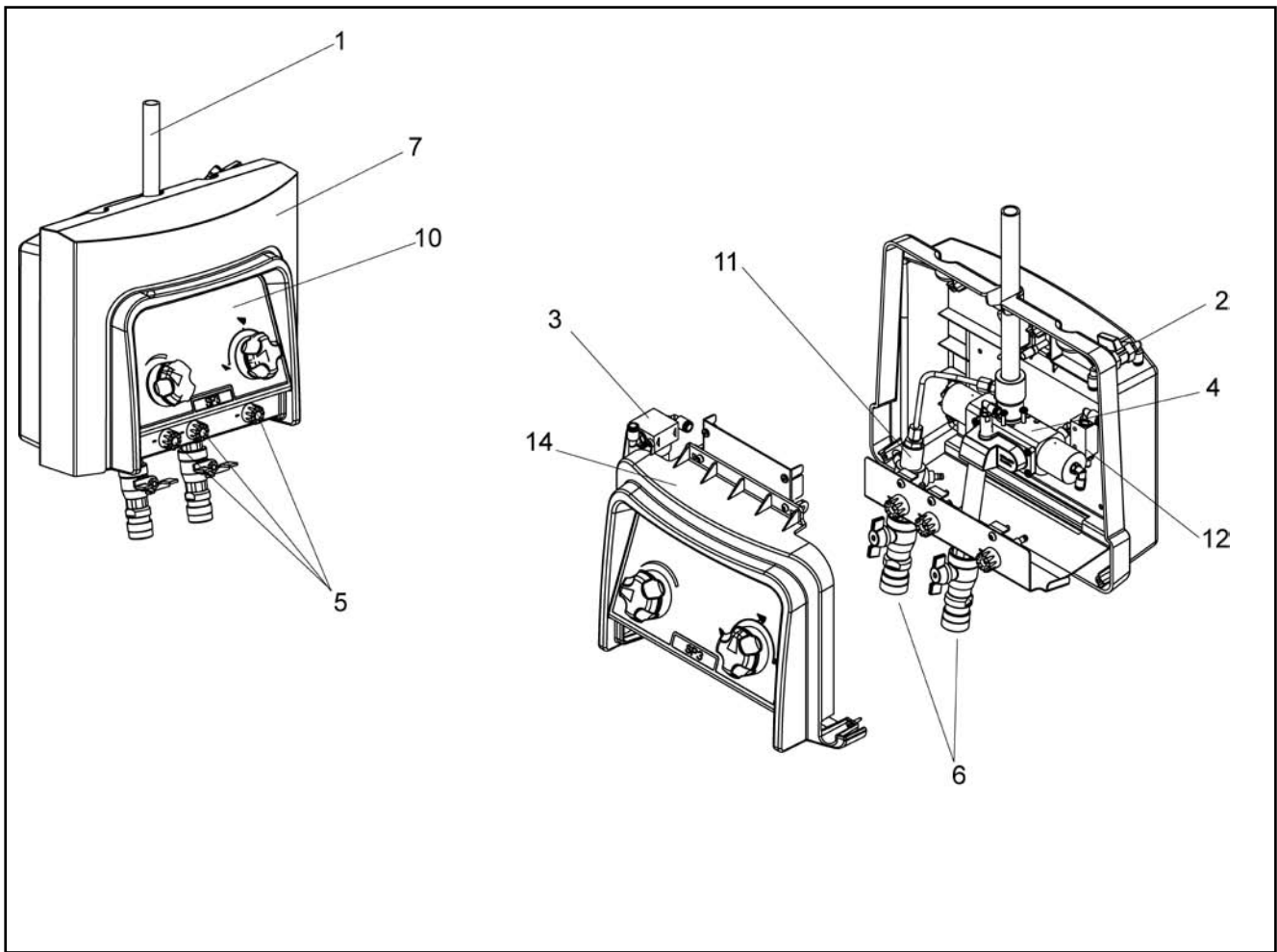


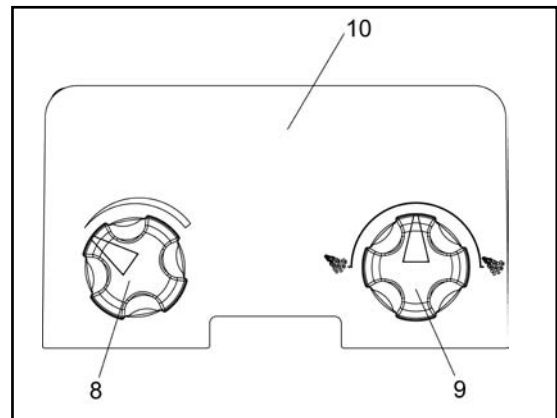
Fig. 4

0627136

### 1.1 Layout SP Satellites

SP11-SP21-SP22-SP32-SP33 (Fig. 4).

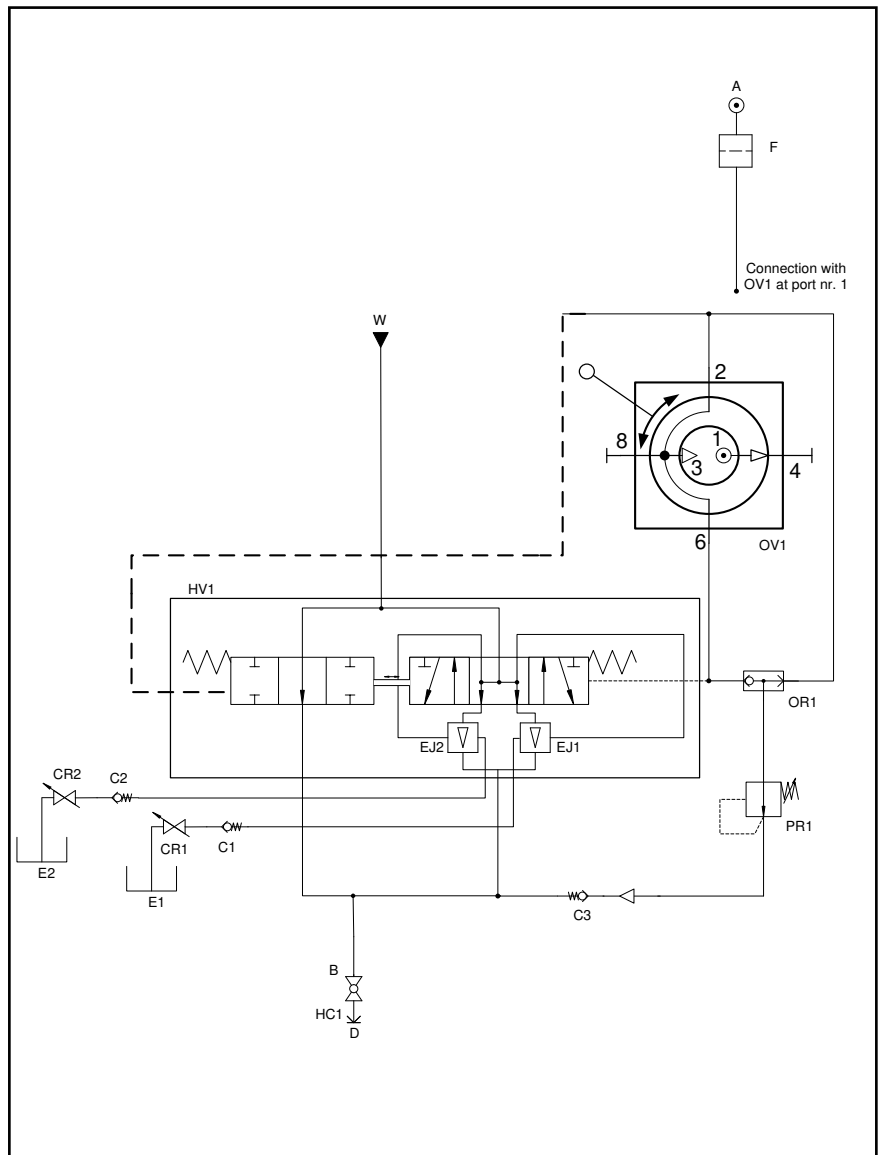
- 1. Water inlet
- 2. Check valve, air
- 3. Air Filter unit
- 4. Injector block
- 5. Dosing valves
- 6. Quick coupling with check tap
- 7. Cover
- 8. Air regulator
- 9. Change-over switch, foam/rinse
- 10. Operational area
- 11. External Injector
- 12. Non Return valve, air
- 13. Change over valve
- 14. Operational panel



0627143

**1.2 Operating Diagrams**  
**iht. ISO14617**  
**Satellite SP**

- B. Ball valve.
- F. Filter.
- C. Check valve.
- CR. Detergent regulator.
- EJ. Ejector.
- HV. Hydraulic valve.
- HC. Hose connection.
- OV. Operator valve.
- OR. OR element.
- PR. Pressure regulator.
- A. Air supply.
- D. Outlet.
- E. Inlet, topax detergent.
- W. Water inlet.



0627148b

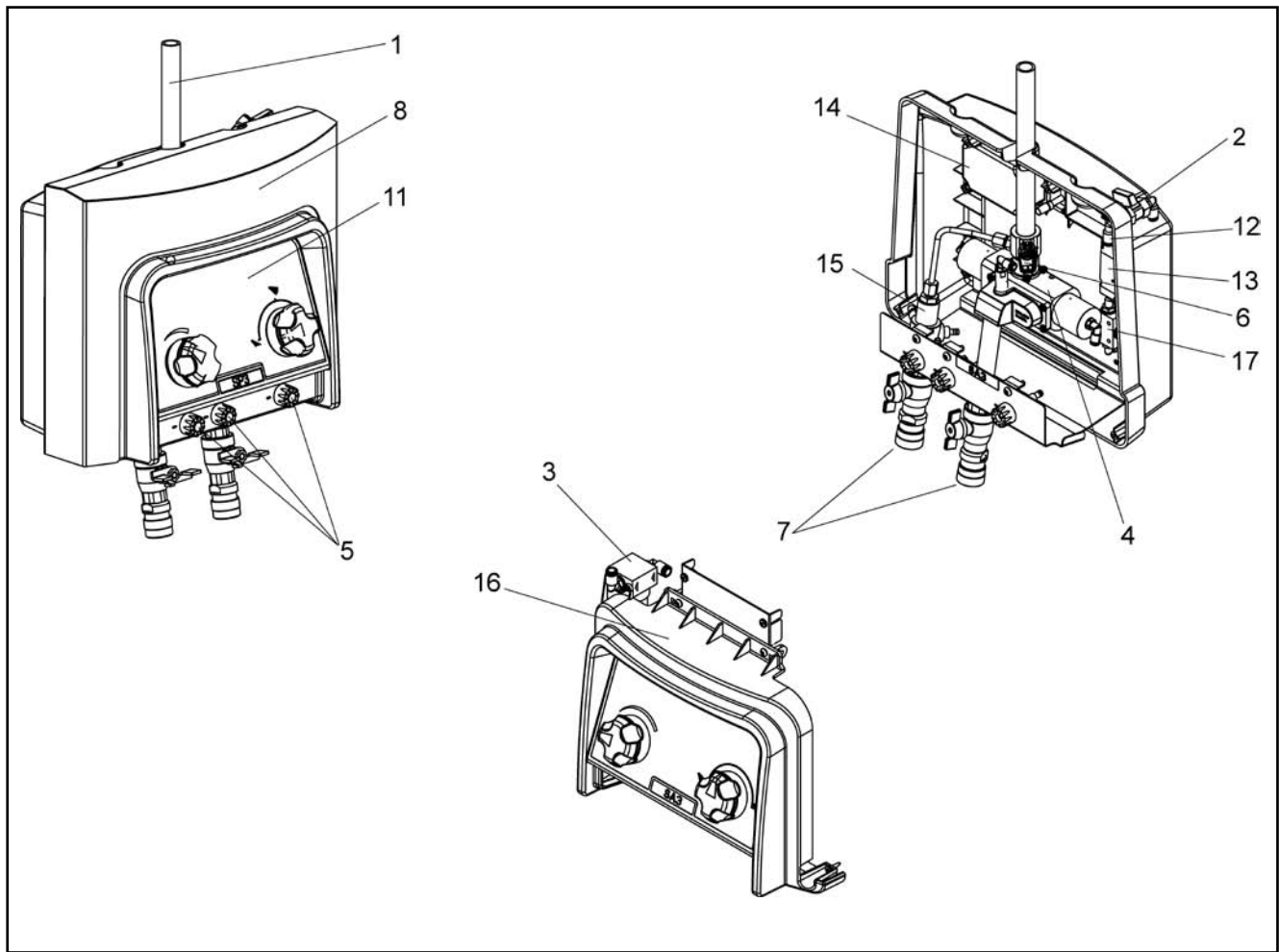


Fig. 4

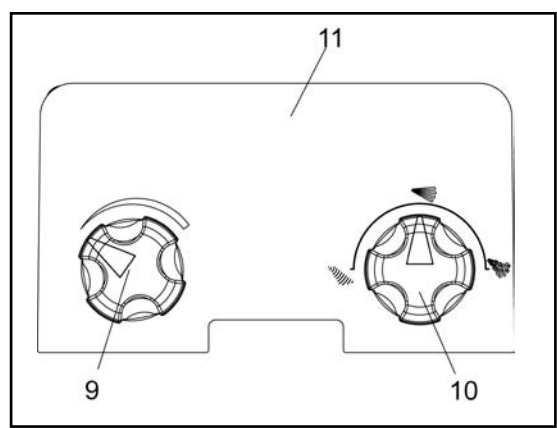
0627137

**1.3 Layout SA**

**Satellites**

**SA11-SA21-SA22-SA32-SA33(Fig. 4).**

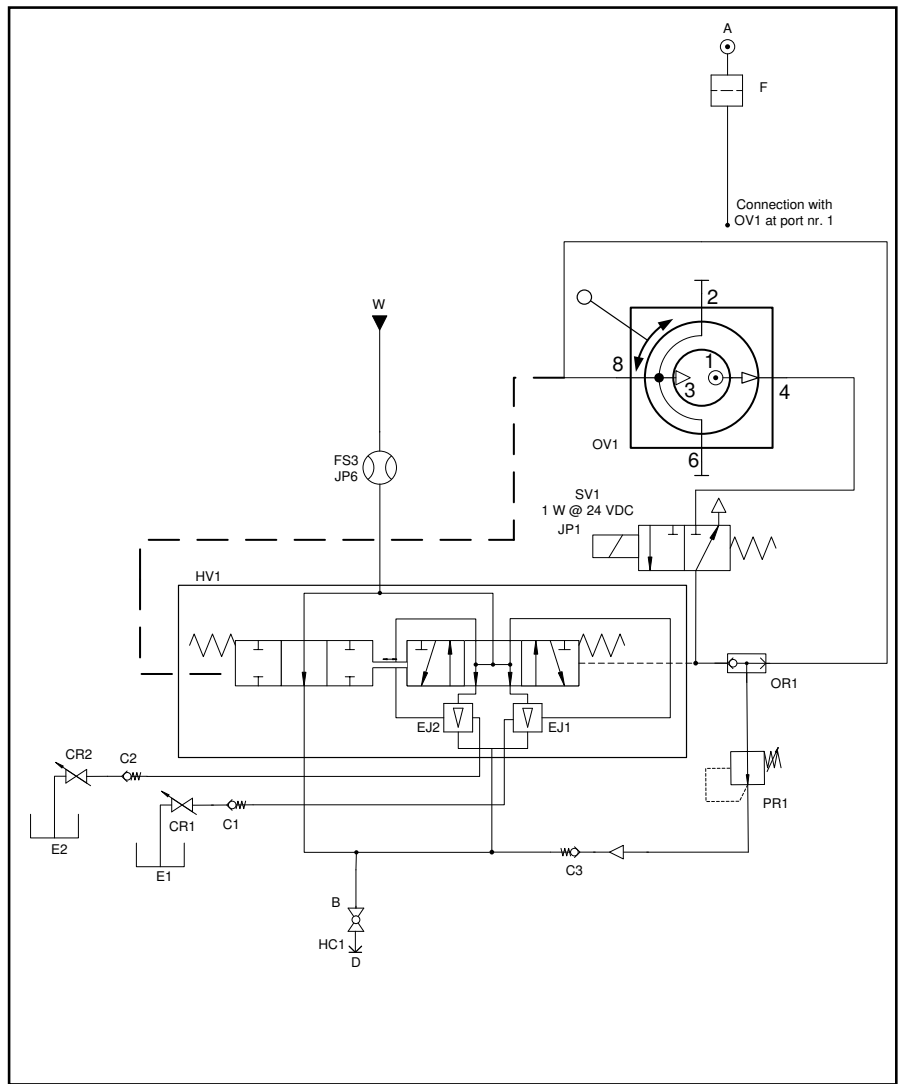
- 1. Water inlet
- 2. Check valve, air
- 3. Air Filter unit
- 4. Injector block
- 5. Dosing valve
- 6. Flow sensor
- 7. Quick coupling with check tap
- 8. Cover
- 9. Air regulator
- 10. Change-over switch, foam/rinse
- 11. Operational area
- 12. Non Return valve, air
- 13. Solenoid valve
- 14. Electrical Box
- 15. External Injector
- 16. Operation panel
- 17. Change over valve



0627152

**1.4 Operating Diagrams iht.**  
**ISO14617**  
**Satellite SA**

- B. Ball valve.
- F. Filter.
- FS. Flow sensor.
- C. Check valve.
- SV. Solenoid valve.
- CR. Chemistry regulator.
- EJ. Ejector.
- HV. Hydraulic valve.
- HC. Hose connection.
- OV. Operator valve.
- OR. OR element.
- PR. Pressure regulator.
- A. Air supply.
- D. Outlet.
- E. Inlet, Ecolab detergent.
- W. Water inlet.
- JPx : Control board connection.



0627149b

## 2. Maintenance

The Satellite is maintenance-free.

## 3. Start

### 3.1 New system

In order to ensure a problem-free start up of a new system the pipe system must be flushed and bled.

#### Bleeding the pipe system

1. Turn on the water supply to rinse and bleed the entire system. Open the tap furthest away until no air or dirt comes out. Then rinse and bleed the next tap and continue until the tap closest to you has been rinsed and bled.
2. Mount satellites.

## 4. Daily operation

### 4.1 Start

1. Check that water- and air supplies for the system are open. (see A, Fig.12, air)
2. Set the function that you want. Use the system referring to "User Guide" instructions

### 4.2 Stop

1. Close the water supply
2. Close the air supply(A, Fig 12)

**Note:** It is important to shut off the water and air when the machine is left after use because:

- If the air supply is open when the satellite is not in use, air may seep into the water pipe. If this is the case the system may have to be bled again.
- The water separator, which is a part of the air regulator, is only to be emptied when the air is shut off.

It may be necessary to bleed the pipes and the satellite again after it has been closed for a longer period of time (holidays, and the like)

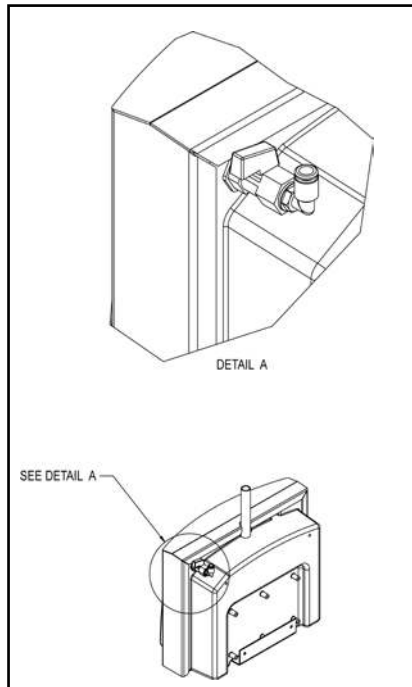


Fig. 12

0627132

### 4.3 Rinsing the detergent supply

**IMPORTANT: The detergent supply must always be rinsed thoroughly after use.** Remains of detergent or disinfectants can clog the detergent supply so it needs to be rinsed or replaced. The following procedure will clean the detergent supply for detergent and/or remains of disinfectants

1. Remove User Pack, if any
2. Hold the rinsing bottle with clean water tightly against the suction opening (with User Pack) or against the hose (without User Pack). Alternatively, you can place a User Pack with clean water in the holder or – without User Pack – place the hose in a bucket of clean water.
3. Activate the hose handle until clean water comes out of the nozzle (approx. 30 seconds).

**Note:** This procedure should be followed for both detergent and disinfectant side if this is installed.

## 5. Service

Service may only be carried out by authorized and qualified personnel.

**Warning:** The satellite must only be serviced when there is no pressure on the system.:

1. Turn off the water and air supply
2. Turn off the power supply
3. Depressurise the system.

### 5.1 Components

#### 5.1.1 Non-return valve/inlet side (water, air, detergent)

Maintenance free

If defective: Call service technician

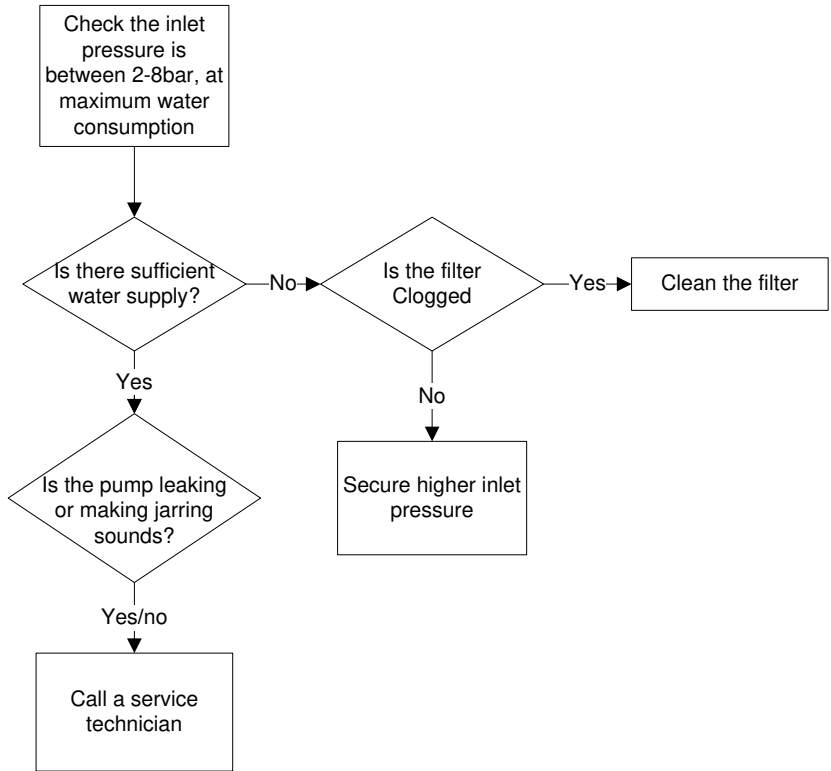
### 5.2 Recycling and scrapping

Recycle the wrapping and scrap the machine according to recommendations from the local authorities.

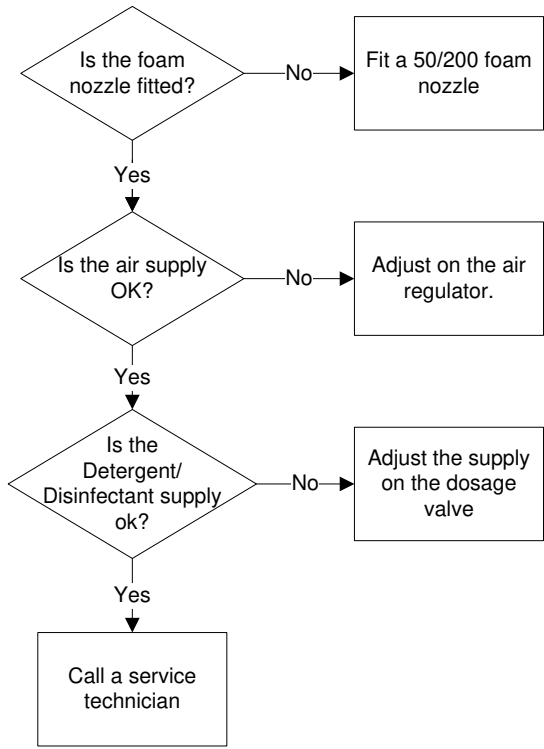


## 6. Troubleshooting

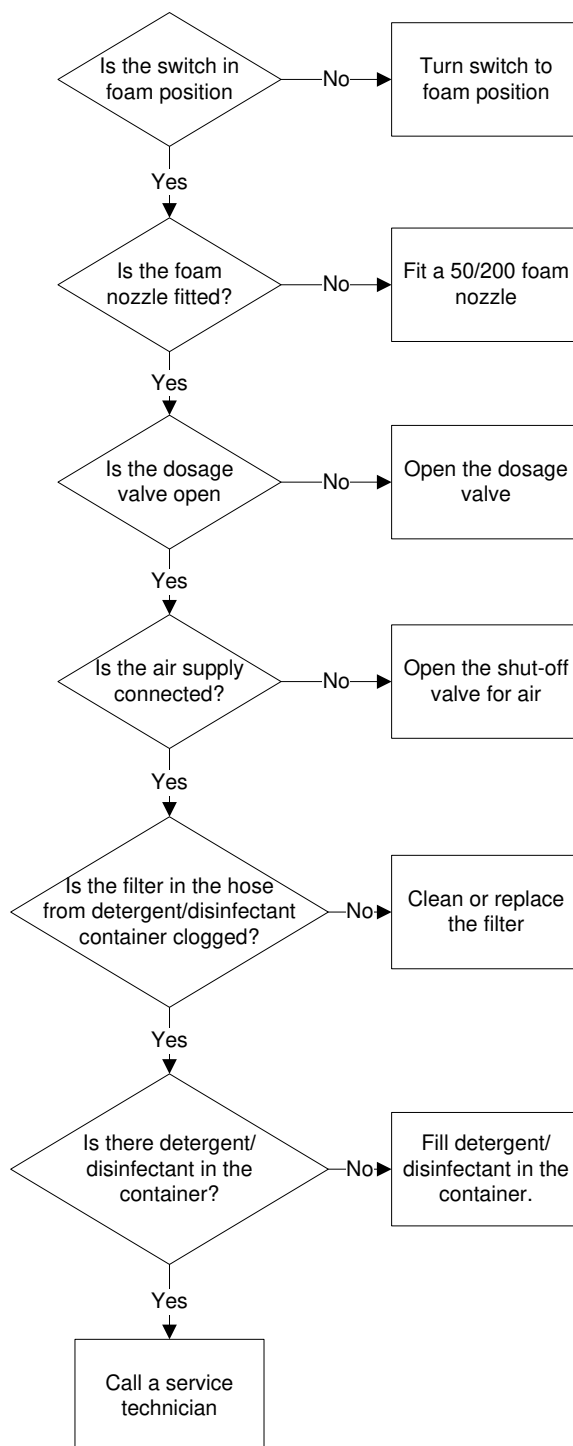
### 6.1 Too low or unstable pressure.



### 6.2 Unsatisfactory foam quality



### 6.3 No foam



## 7. Recommended spare parts

The recommended spare parts are marked with \* in the spare part manual.

## 8. Specifications

The most important specifications are shown on the serial plates on the main station/satellite and pump, respectively.

	Unit	Adv.		
		Pneumatic SP	Automatic SA	
<b>Water</b>				
Max. outlet pressure.	MPa (bar)	0,4 (40)	0,4 (40)	
Consumption during rinsing.	L/min	30	30	
Consumption during foaming.	L/min	10	10	
Min. supply pressure.	MPa (bar)	1,2 (12)	1,2 (12)	
Max. supply pressure.	MPa (bar)	0,4 (40)	0,4 (40)	
Min. water supply.	L/min	30	30	
Max. water temp.	°C	70	70	
Pipe dimension inlet Ø	inch	1/2"	1/2"	
Pipe dimension outlet Ø	inch	1/2"	1/2"	
<b>Compressed air</b>				
Min/Max air pressure	MPa (bar)	0,5-1,0 (5-10)	0,5-1,0 (5-10)	
Compressed air consumption	NL/min	200	200	
Pipe dimension inlet Ø	mm	6	6	
<b>General</b>				
Dimensions	mm	330 x 403 x 215	330 x 403 x 215	330 x 403 x 215
Weight	kg	15	15	15
<b>Electricity</b>				
Supply voltage	V		1N/PE 110/230 V 85-0%...265+0%	24 V DC ± 10%
Frequency	Hz		50/60 Hz 48-0%...62+0%	
Power	W		3	

## 9. Declaration of Conformity



### SM, SP

<b>EN</b> Declaration of Conformity	<b>DE</b> Konformitätserklärung
<b>FR</b> Déclaration de Conformité	<b>IT</b> Dichiarazione di Conformità
<b>ES</b> Declaración de Conformidad	<b>PT</b> Declaração de Conformidade
<b>EL</b> Δήλωση Συμμόρφωσης	<b>NL</b> Overeenkomstigheidsverklaring
<b>SV</b> Försäkran om överensstämmelse	<b>FI</b> Vaatimustenmukaisuusvakuutus
<b>DA</b> Overensstemmelseserklæring	<b>PL</b> Deklaracja zgodności
<b>RU</b> Декларация о соответствии	<b>HU</b> Megfelelőségi nyilatkozat
<b>SL</b> Izjava o skladnosti	<b>HR</b> Izjava o usklađenosti
<b>SR</b> Deklaracija o konformitetu	<b>RO</b> Declarație de Conformitate
<b>BG</b> Декларация за съответствие	<b>CS</b> Prohlášení o shodě
<b>SK</b> Prehlásenie o konformite	<b>TR</b> Uygunluk Bildirgesi
<b>ET</b> Vastavusdeklaratsioon	<b>LT</b> Atitikties deklaracija
<b>LV</b> Paziņojums par atbilstību prasībām	<b>UK</b> Свідчення про відповідність вимогам

**Nilfisk-ALTO Food Division**  
**Blytækkervej 2**  
**9000 Aalborg**  
**Danmark**

## **EN** Declaration of Conformity

We Nilfisk-ALTO, declare under our sole responsibility that the products SM, SP, to which this declaration relates, are in conformity with these Council directives on the approximation of the laws of the EC member states:

Function: Hygiene Station  
Model/Type: SM11+, SM21+, SM22+, SM32+, SM33+,  
SP21+, SP22+, SP32+, SP33+,  
SP21DI1+, SP21DI2+, SP22DI1+, SP22DI2+.  
Serial number: All

Machinery Directive (2006/42/EC:2006-05-17).  
Standard used: EN 12100-1/A1:2009 and EN 12100-2/A1:2009.

## **DE** Konformitätserklärung

Nilfisk-ALTO, als alleinverantwortlich, erklären hiermit, dass: SM, SP. In Übereinstimmung mit den Richtlinien zur Angleichung der Rechtsvorschriften der Mitgliedstaaten ist:

Funktion: Hygienestation  
Modell/Typ: SM11+, SM21+, SM22+, SM32+, SM33+,  
SP21+, SP22+, SP32+, SP33+,  
SP21DI1+, SP21DI2+, SP22DI1+, SP22DI2+.  
Seriennummer: Alle

Maschinendirektive (2006/42/EC:2006-05-17).  
Standards: EN 12100-1/A1:2009 und EN 12100-2/A1:2009.

## **FR** Déclaration de conformité

Nous, Nilfisk-ALTO, déclarons sous notre propre responsabilité que les produits SM, SP, auxquels se réfère cette déclaration, sont conformes à ces directives du Conseil sur le rapprochement des législations des États membres :

Fonction : Station d'hygiène  
Modèle/Type : SM11+, SM21+, SM22+, SM32+, SM33+,  
SP21+, SP22+, SP32+, SP33+,  
SP21DI1+, SP21DI2+, SP22DI1+, SP22DI2+.  
Numéro de série : Tous

Directive 2006/42/CE du 17 mai 2006 relative aux machines  
Normes appliquées: EN 12100-1/A1:2009 et EN 12100-2/A1:2009.

## **IT** Dichiarazione di conformità

Nilfisk-ALTO dichiara sotto la sua esclusiva responsabilità che i prodotti SM, SP, ai quali fa riferimento la presente dichiarazione, sono conformi alle direttive del Consiglio concernenti il ravvicinamento delle legislazioni degli stati membri della UE:

Funzione: Stazione di igiene  
Modello/Tipo: SM11+, SM21+, SM22+, SM32+, SM33+,  
SP21+, SP22+, SP32+, SP33+,  
SP21DI1+, SP21DI2+, SP22DI1+, SP22DI2+.  
Numero di serie: Tutti

Direttiva Macchine (2006/42/CE:2006-05-17).  
Standard utilizzato: EN 12100-1/A1:2009 ed EN 12100-2/A1:2009.

## **ES** Declaración de conformidad

Nosotros, Nilfisk-ALTO, declaramos bajo nuestra única responsabilidad que los productos SM, SP, a los que se refiere esta declaración cumplen con las directivas de este Consejo sobre la legislación de los estados miembros de la CE:

Función: Estación de limpieza  
Modelo/tipo: SM11+, SM21+, SM22+, SM32+, SM33+,  
SP21+, SP22+, SP32+, SP33+,  
SP21DI1+, SP21DI2+, SP22DI1+, SP22DI2+.  
Número de serie: All

Directiva sobre máquinas (2006/42/EC:2006-05-17).  
Normativa usada: EN 12100-1/A1:2009 y EN 12100-2/A1:2009.

## **PT** Declaração de Conformidade

A Nilfisk-ALTO declara, por sua exclusiva responsabilidade que os produtos SM, SP, referidos nesta declaração, se encontram em conformidade com estas diretivas do Conselho relativas à aproximação das disposições legislativas dos Estados-Membros da CE:

Função: Estação de higiene  
Modelo/Tipo: SM11+, SM21+, SM22+, SM32+, SM33+,  
SP21+, SP22+, SP32+, SP33+,  
SP21DI1+, SP21DI2+, SP22DI1+, SP22DI2+.  
Número de série: Todos

Diretiva relativa às máquinas (2006/42/CE:2006-05-17).  
Norma utilizada: EN 12100-1/A1:2009 e EN 12100-2/A1:2009.

## **EL** Δήλωση συμμόρφωσης

Εμείς η Nilfisk-ALTO, δηλώνουμε υπό την αποκλειστική μας ευθύνη ότι τα προϊόντα SM, SP, Με τον οποίο σχετίζεται αυτή η δήλωση, συμμορφώνονται με τις παρακάτω οδηγίες του συμβουλίου σχετικά με την προσέγγιση των νόμων των κρατών μελών της ΕΚ:

Λειτουργία: Σταθμός υγιεινής  
Μοντέλο/Τύπος: SM11+, SM21+, SM22+, SM32+, SM33+,  
SP21+, SP22+, SP32+, SP33+,  
SP21DI1+, SP21DI2+, SP22DI1+, SP22DI2+.  
Αριθμός σειράς: Όλοι

Οδηγία περί μηχανημάτων (2006/42/EC:2006-05-17).  
Χρησιμοποιούμενο πρότυπο: EN 12100-1/A1:2009 και EN 12100-2/A1:2009.

## **NL** Verklaring van overeenstemming

Wij, Nilfisk-ALTO, verklaren geheel onder eigen verantwoordelijkheid dat de producten SM, SP, waarop deze verklaring betrekking heeft, in overeenstemming zijn met de volgende Richtlijnen van de Raad betreffende de onderlinge aanpassing van de wetgevingen van de EG-lidstaten:

Functie: Hygiëne-installatie  
Model/Type: SM11+, SM21+, SM22+, SM32+, SM33+,  
SP21+, SP22+, SP32+, SP33+,  
SP21DI1+, SP21DI2+, SP22DI1+, SP22DI2+.  
Serienummer: Alle

Machinerichtlijn (2006/42/EG:17-05-2006).  
Toegepaste norm: EN 12100-1/A1:2009 en EN 12100-2/A1:2009.

## **SV** Försäkran om överensstämmelse

Vi Nilfisk-ALTO, tillkännager, under eget ansvar, att produkterna SM, SP, som omfattas av denna försäkran, är i överensstämmelse med rådets direktiv om tillnärmning av medlemsstaternas lagstiftning i EG:

Funktion: Hygienstation  
Modell/typ: SM11+, SM21+, SM22+, SM32+, SM33+,  
SP21+, SP22+, SP32+, SP33+,  
SP21DI1+, SP21DI2+, SP22DI1+, SP22DI2+.  
Serienummer: Alla

Maskindirektiv (2006/42/EC:2006-05-17).  
Standard som används: EN 12100-1/A1:2009 och EN 12100-2/A1:2009.

## **DA** Overensstemmelseserklæring

Nilfisk-ALTO, erklærer under eneansvar, at produktet: SM, SP, som denne erklæring vedrører, er i overensstemmelse med følgende direktiver om tilnærmelse af EU medlemslandenes love:

Funktion: Hygiejnestation  
Model/Type: SM11+, SM21+, SM22+, SM32+, SM33+,  
SP21+, SP22+, SP32+, SP33+,  
SP21DI1+, SP21DI2+, SP22DI1+, SP22DI2+.  
Serienummer: Alle

Maskindirektiv (2006/42/EC:2006-05-17).  
Standarder: EN 12100-1/A1:2009 og EN 12100-2/A1:2009.

## **RU** Декларация соответствия

Мы, Nilfisk-ALTO, принимая на себя всю ответственность, заявляем, что продукты SM, SP, которых касается настоящая декларация, соответствуют данным директивам Совета о приблизительном соответствии законам стран-членов СЕ:

Функциональное назначение: Гигиеническая станция  
Модель/Тип: SM11+, SM21+, SM22+, SM32+, SM33+,  
SP21+, SP22+, SP32+, SP33+,  
SP21DI1+, SP21DI2+, SP22DI1+, SP22DI2+.  
Серийный номер: все

Директива машин (2006/42/EC:17-05-2006).  
Используемый стандарт: EN 12100-1/A1:2009 и EN 12100-2/A1:2009.

## **SL** Izjava o skladnosti

V podjetju Nilfisk-ALTO pod izključno odgovornostjo izjavljamo, da so izdelki SM, SP, na katere se nanaša ta deklaracija, skladni z naslednjimi direktivami Sveta in ustreznimi zakoni v državah članicah ES:

Funkcija: Higijenska postaja  
Model/tip: SM11+, SM21+, SM22+, SM32+, SM33+,  
SP21+, SP22+, SP32+, SP33+,  
SP21DI1+, SP21DI2+, SP22DI1+, SP22DI2+.  
Serijska številka: Vse

Direktiva o strojih (2006/42/ES:2006-05-17).  
Uporabljeni standardi: EN 12100-1/A1:2009 in EN 12100-2/A1:2009.

## **FI** Vaatimustenmukaisuusvakuutus

Me Nilfisk-ALTO vakuutamme yksinomaisella vastuulla, että tuotteet SM, SP, jota tämä vakuutus koskee, noudattavat direktiivejä, jotka käsittelevät EY:n jäsenvaltioiden lakien yhdenmukaisuutta koskien seuraavia:

Toiminto: Hygienia-asema  
Malli/tyyppi: SM11+, SM21+, SM22+, SM32+, SM33+,  
SP21+, SP22+, SP32+, SP33+,  
SP21DI1+, SP21DI2+, SP22DI1+, SP22DI2+.  
Sarjanumero: Kaikki

Konedirektiivi (2006/42/EY:2006-05-17).  
Käytetty standardi: EN 12100-1/A1:2009 ja EN 12100-2/A1:2009.

## **PL** Deklaracja zgodności

Firma Nilfisk ALTO z pełną odpowiedzialnością oświadcza, że produkty SM, SP, których dotyczy ta deklaracja, spełniają wymogi poniższych dyrektywa Rady zgodnymi z prawem obowiązującym państwa członkowskie UE:

Funkcja: Stacja higieniczna  
Model/typ: SM11+, SM21+, SM22+, SM32+, SM33+,  
SP21+, SP22+, SP32+, SP33+,  
SP21DI1+, SP21DI2+, SP22DI1+, SP22DI2+.  
Numer seryjny: Wszystkie

Dyrektywa Maszynowa (2006/42/EC:2006-05-17).  
Stosowana norma: EN 12100-1/A1:2009 i EN 12100-2/A1:2009.

## **HU** Megfelelőségi nyilatkozat

Mi, a Nilfisk-ALTO, kizárólagos felelősségünk tudatában kijelentjük, hogy a SM, SP, Amelyekre ez a nyilatkozat vonatkozik, megfelelnek az EU tagállamok törvényi rendelkezéseinek közelítéséről szóló tanácsi irányelveknek:

Funkció: Higiéniai állomás  
Modell/Típus: SM11+, SM21+, SM22+, SM32+, SM33+,  
SP21+, SP22+, SP32+, SP33+,  
SP21DI1+, SP21DI2+, SP22DI1+, SP22DI2+.  
Sorozatszám: Összes

Gépekre vonatkozó irányelv (2006/42/EC:2006-05-17).  
Alkalmazott szabvány: EN 12100-1/A1:2009 és EN 12100-2/A1:2009.

## **HR** Izjava o usklađenosti

Mi, tvrtka Nilfisk-ALTO, izjavljuje pod potpunom odgovornošću da su proizvodi SM, SP, na koje se ova izjava odnosi, skladni sa sljedećim uredbama Vijeća za približnost zakona država članica Europske zajednice:

Funkcija: Higijenska postaja  
Model/vrsta: SM11+, SM21+, SM22+, SM32+, SM33+,  
SP21+, SP22+, SP32+, SP33+,  
SP21DI1+, SP21DI2+, SP22DI1+, SP22DI2+.  
Serijski broj: Svi

Izjava o strojevima (2006/42/EC:2006-05-17).  
Primijenjena norma: EN 12100-1/A1:2009 i EN 12100-2/A1:2009.

## **SR** Deklaracija o konformitetu

Mi, Nilfisk-ALTO, izjavljujemo pod sopstvenom isključivom odgovornošću da su proizvodi SM, SP, na koje se odnosi ova izjava, u skladu sa direktivama Veća o primeni zakona država članica EZ:

Funkcija: Stanica za higijenu  
Model/tip: SM11+, SM21+, SM22+, SM32+, SM33+,  
SP21+, SP22+, SP32+, SP33+,  
SP21DI1+, SP21DI2+, SP22DI1+, SP22DI2+.  
serijski broj: Kompletna

Direktiva o mašinama (2006/42/EC:2006-05-17).  
Primenjen standard: EN 12100-1/A1:2009 i EN 12100-2/A1:2009.

## **BG** Декларация за съответствие

Ние, Nilfisk-ALTO, декларираме на своя отговорност, че продуктите SM, SP, за които се отнася настоящата декларация, са в съответствие със следните директиви на Съвета относно сближаването на законодателствата на държавите членки на ЕО:

Функция: Хигиенна станция  
Модел/Тип: SM11+, SM21+, SM22+, SM32+, SM33+,  
SP21+, SP22+, SP32+, SP33+,  
SP21DI1+, SP21DI2+, SP22DI1+, SP22DI2+.  
Сериен номер: Всички

Директива относно машините (2006/42/EO: 17.05.2006 г.).  
Използван стандарт: EN 12100-1/A1:2009 и EN 12100-2/A1:2009.

## **SK** Prehlásenie o zhode

My, spoločnosť Nilfisk-ALTO týmto na našu výhradnú zodpovednosť vyhlasujeme, že produkty SM, SP, na ktoré sa toto vyhlásenie vzťahuje, sú v súlade s nasledujúcimi smernicami Rady o aproximácii zákonov členských štátov ES:

Funkcia: Hygienická stanica  
Model/typ: SM11+, SM21+, SM22+, SM32+, SM33+,  
SP21+, SP22+, SP32+, SP33+,  
SP21DI1+, SP21DI2+, SP22DI1+, SP22DI2+.  
Sériové číslo: Všetky

Smernica o strojních zariadeniach (2006/42/ES: 17.5.2006).  
Použitá norma: EN 12100-1/A1:2009 a EN 12100-2/A1:2009.

## **ET** Vastavusdeklaratsioon

Käesolevaga kinnitab Nilfisk-ALTO oma ainuvastutusel, et tooted "SM, SP." mille kohta käesolev deklaratsioon kehtib, vastavad nõukogu direktiividele ELi liikmesriikide õigusaktide ühtlustamise kohta:

Funktsioon: Hügieenijaam  
Mudel/tüüp: SM11+, SM21+, SM22+, SM32+, SM33+,  
SP21+, SP22+, SP32+, SP33+,  
SP21DI1+, SP21DI2+, SP22DI1+, SP22DI2+.  
Seerianumber: kõik

Masinaidirektiiv (2006/42/EÜ:2006-05-17).  
Kasutatav standard: EN 12100-1/A1:2009 ja EN 12100-2/A1:2009.

## **RO** Declarație de conformitate

Subscrisa, Nilfisk-ALTO, declară pe propria răspundere că produsele SM, SP La care se referă prezenta declarație, sunt în conformitate cu următoarele directive ale Consiliului privind apropierea legislațiilor statelor membre CE:

Funcție: Stație de igienizare  
Model/Tip: SM11+, SM21+, SM22+, SM32+, SM33+,  
SP21+, SP22+, SP32+, SP33+,  
SP21DI1+, SP21DI2+, SP22DI1+, SP22DI2+.  
Număr de serie: toate

Directiva Mașini (2006/42/EC:2006-05-17).  
Standarde utilizate: EN 12100-1/A1:2009 și EN 12100-2/A1:2009.

## **CS** Prohlášení o shodě

Společnost Nilfisk-ALTO na vlastní odpovědnost prohlašuje, že produkty SM, SP, na které se toto prohlášení vztahuje, vyhovují požadavkům následujících směrnic rady v rámci harmonizace se zákony členských států EU:

Funkce: Hygienická stanice  
Model/Typ: SM11+, SM21+, SM22+, SM32+, SM33+,  
SP21+, SP22+, SP32+, SP33+,  
SP21DI1+, SP21DI2+, SP22DI1+, SP22DI2+.  
Výrobní číslo: Všechna

Směrnice o strojních zařízeních (2006/42/EC:2006-05-17).  
Použitá norma: EN 12100-1/A1:2009 a EN 12100-2/A1:2009.

## **TR** Uygunluk Beyanı

Biz Nilfisk-ALTO olarak tamamen kendi sorumluluğumuz altında beyan ederiz ki, bu beyanın konusu olan SM, SP, ürünün AT üye ülkelerinin yürürlükteki yasaları kapsamında Konsey direktiflerine uygundur:

Fonksiyon: Hijyen İstasyonu  
Model/Tip: SM11+, SM21+, SM22+, SM32+, SM33+,  
SP21+, SP22+, SP32+, SP33+,  
SP21DI1+, SP21DI2+, SP22DI1+, SP22DI2+.  
Seri numarasi: Tümü

Makine Direktifi (2006/42/EC:2006-05-17).  
Kullanılmış standartlar: EN 12100-1/A1:2009 ve EN 12100-2/A1:2009.

## **LT** Atitikties deklaracija

Mes, bendrovė „Nilfisk-ALTO“, išimtinai savo atsakomybe pareiškiamo, kad gaminiai pavadinimu „SM, SP“, kuriems taikoma ši deklaracija, atitinka šias Tarybos direktyvas dėl EB valstybių narių įstatymų suderinimo:

Paskirtis: Higienos terminalas  
Modelis / tipas: SM11+, SM21+, SM22+, SM32+, SM33+,  
SP21+, SP22+, SP32+, SP33+,  
SP21DI1+, SP21DI2+, SP22DI1+, SP22DI2+.  
Serijos numeris: visi

Mašinų direktyvą (2006/42/EB:2006-05-17),  
taikytas standartas: EN 12100-1/A1:2009 ir EN 12100-2/A1:2009.

**LV Atbilstības deklarācija**

Mēs, uzņēmums „Nilfisk-ALTO”, uzņemties pilnu atbildību, apliecinām, ka produktu SM, SP, uz kuru šī deklarācija attiecas, atbilst tālāk norādītajām Padomes direktīvām par ES dalībvalstu likumdošanas tuvināšanu.

Funkcija: Higiēnas stacija.  
Modelis/tips: SM11+, SM21+, SM22+, SM32+, SM33+,  
SP21+, SP22+, SP32+, SP33+,  
SP21DI1+, SP21DI2+, SP22DI1+, SP22DI2+.  
Sērijas numurs: visi.

Mašīnu direktīva (2006/42/EK, 17.05.2006.)  
Izmantotais standarts: EN 12100-1/A1:2009 un EN 12100-2/A1:2009.

**Technical file responsible:**

Flemming Asp  
Nilfisk-ALTO Food Division  
Blytaekervej 2  
9000 Aalborg, Denmark

**UK Свідчення про відповідність вимогам**

Ми, Nilfisk-ALTO, з повною відповідальністю заявляємо, що продукти SM, SP, До яких відноситься ця декларація, перебувають у відповідності до наведених нижче директив Ради ЄС щодо зближення законодавства держав-членів ЄС:

Функція: Гігієнічна станція  
Модель/Тип: SM11+, SM21+, SM22+, SM32+, SM33+,  
SP21+, SP22+, SP32+, SP33+,  
SP21DI1+, SP21DI2+, SP22DI1+, SP22DI2+.  
Серійний номер: усі

Директива щодо машинного обладнання (2006/42/ЄС:2006-05-17).  
Використаний стандарт: EN 12100-1/A1:2009 та EN 12100-2/A1:2009.

Signature:



Flemming Asp  
R & D Manager  
Aalborg d. 01-08-2012



# SA



## **EN** Declaration of Conformity

We Nilfisk-ALTO, declare under our sole responsibility that the products SA, to which this declaration relates, are in conformity with these Council directives on the approximation of the laws of the EC member states:

Funktion: Hygiene Station  
Modell/Type: SA21+, SA22+, SA32+, SA33+.  
Serial number: All

Machinery Directive (2006/42/EC:2006-05-17).  
Standard used: EN 12100-1/A1:2009 and EN 12100-2/A1:2009.

EMC Directive (2004/108/EC:2004-12-15).  
Standard used: EN 55014-1/A1:2009 and EN 55014-2/A2:2008  
Standard used: EN 61000-3-2/A2:2009 and EN 61000-3-3:2008

## **DE** Konformitätserklärung

Nilfisk-ALTO, als alleinverantwortlich, erklären hiermit, dass: SA, in Übereinstimmung mit den Richtlinien zur Angleichung der Rechtsvorschriften der Mitgliedstaaten ist:

Funktion: Hygienestation  
Modell/Typ: SA21+, SA22+, SA32+, SA33+.  
Seriennummer: Alle

Maschinendirektive (2006/42/EC:2006-05-17).  
Standards: EN 12100-1/A1:2009 und EN 12100-2/A1:2009.

EMC Direktive (2004/108/EC:2004-12-15).  
Standards: EN 55014-1/A1:2009 og EN 55014-2/A2:2008  
Standards: EN 61000-3-2/A2:2009 og EN 61000-3-3:2008

## **FR** Déclaration de conformité

Nous, Nilfisk-ALTO, déclarons sous notre propre responsabilité que les produits SA, auxquels se réfère cette déclaration, sont conformes à ces directives du Conseil sur le rapprochement des législations des États membres :

Fonction : Station d'hygiène  
Modèle/Type : SA21+, SA22+, SA32+, SA33+.  
Numéro de série : Tous

Directive 2006/42/CE du 17 mai 2006 relative aux machines  
Normes appliquées: EN 12100-1/A1:2009 et EN 12100-2/A1:2009.

Directive CEM (2004/108/CE:2004-12-15).  
Normes appliquées : EN 55014-1/A1:2009 et EN 55014-2/A2:2008  
Normes appliquées : EN 61000-3-2/A2:2009 et EN 61000-3-3:2008

## **IT** Dichiarazione di conformità

Nilfisk-ALTO dichiara sotto la sua esclusiva responsabilità che i prodotti SA, ai quali fa riferimento la presente dichiarazione, sono conformi alle direttive del Consiglio concernenti il riavvicinamento delle legislazioni degli stati membri della UE:

Funzione: Stazione di igiene  
Modello/Tipo: SA21+, SA22+, SA32+, SA33+.  
Numero di serie: Tutti

Direttiva Macchine (2006/42/CE:2006-05-17).  
Standard utilizzato: EN 12100-1/A1:2009 ed EN 12100-2/A1:2009.

Direttiva EMC (2004/108/CE:15.12.04).  
Standard utilizzato: EN 55014-1/A1:2009 ed EN 55014-2/A2:2008  
Standard utilizzato: EN 61000-3-2/A2:2009 ed EN 61000-3-3:2008

## **ES** Declaración de conformidad

Nosotros, Nilfisk-ALTO, declaramos bajo nuestra única responsabilidad que los productos SA, a los que se refiere esta declaración cumplen con las directivas de este Consejo sobre la legislación de los estados miembros de la CE:

Función: Estación de limpieza  
Modelo/tipo: SA21+, SA22+, SA32+, SA33+.  
Número de serie: All

Directiva sobre máquinas (2006/42/EC:2006-05-17).  
Normativa usada: EN 12100-1/A1:2009 y EN 12100-2/A1:2009.

Directiva CEM (2004/108/EC:15.12.04).  
Normativa usada: EN 55014-1/A1:2009 y EN 55014-2/A2:2008  
Normativa usada: EN 61000-3-2/A2:2009 y EN 61000-3-3:2008

## **PT** Declaração de Conformidade

A Nilfisk-ALTO declara, por sua exclusiva responsabilidade que os produtos SA, referidos nesta declaração, se encontram em conformidade com estas diretivas do Conselho relativas à aproximação das disposições legislativas dos Estados-Membros da CE:

Função: Estação de higiene  
Modelo/Tipo: SA21+, SA22+, SA32+, SA33+.  
Número de série: Todos

Diretiva relativa às máquinas (2006/42/CE:2006-05-17).  
Norma utilizada: EN 12100-1/A1:2009 e EN 12100-2/A1:2009.

Diretiva CEM (2004/108/CE:2004-12-15).  
Norma utilizada: EN 55014-1/A1:2009 e EN 55014-2/A2:2008  
Norma utilizada: EN 61000-3-2/A2:2009 e EN 61000-3-3:2008

## **EL** Δήλωση συμμόρφωσης

Εμείς η Nilfisk-ALTO, δηλώνουμε υπό την αποκλειστική μας ευθύνη ότι τα προϊόντα SA, Με τον οποίο σχετίζεται αυτή η δήλωση, συμμορφώνονται με τις παρακάτω οδηγίες του συμβουλίου σχετικά με την προσέγγιση των νόμων των κρατών μελών της ΕΚ:

Λειτουργία: Σταθμός υγιεινής  
Μοντέλο/Τύπος: SA21+, SA22+, SA32+, SA33+.  
Αριθμός σειράς: Όλοι

Οδηγία περί μηχανημάτων (2006/42/EC:2006-05-17).  
Χρησιμοποιούμενο πρότυπο: EN 12100-1/A1:2009 και EN 12100-2/A1:2009.

Οδηγία ΗΜΣ (2004/108/EC:15.12.04).  
Χρησιμοποιούμενο πρότυπο: EN 55014-1/A1:2009 και EN 55014-2/A2:2008  
Χρησιμοποιούμενο πρότυπο: EN 61000-3-2/A2:2009 και EN 61000-3-3:2008

## **SV** Försäkran om överensstämmelse

Vi Nilfisk-ALTO, tillkännager, under eget ansvar, att produkterna SA, som omfattas av denna försäkran, är i överensstämmelse med rådets direktiv om tillnärmning av medlemsstaternas lagstiftning i EG:

Funktion: Hygienstation  
Modell/typ: SA21+, SA22+, SA32+, SA33+.  
Serienummer: Alla

Maskindirektiv (2006/42/EC:2006-05-17).  
Standard som används: EN 12100-1/A1:2009 och EN 12100-2/A1:2009.

EMC-direktivet (2004/108/EG :2004-12-15).  
Standard som används: EN 55014-1/A1:2009 och EN 55014-2/A2:2008  
Standard som används: EN 61000-3-2/A2:2009 och EN 61000-3-3:2008

## **DA** Overensstemmelseserklæring

Nilfisk-ALTO, erklærer under eneansvar, at produktet: SA, som denne erklæring vedrører, er i overensstemmelse med følgende direktiver om tilnærmelse af EU medlemslandenes love:

Funktion: Hygiejnestation  
Model/Type: SA21+, SA22+, SA32+, SA33+.  
Serienummer: Alle

Maskindirektiv (2006/42/EC:2006-05-17).  
Standarder: EN 12100-1/A1:2009 og EN 12100-2/A1:2009.

EMC Direktiv (2004/108/EC:2004-12-15).  
Standarder: EN 55014-1/A1:2009 og EN 55014-2/A2:2008  
Standarder: EN 61000-3-2/A2:2009 og EN 61000-3-3:2008

## **NL** Verklaring van overeenstemming

Wij, Nilfisk-ALTO, verklaren geheel onder eigen verantwoordelijkheid dat de producten SA, waarop deze verklaring betrekking heeft, in overeenstemming zijn met de volgende Richtlijnen van de Raad betreffende de onderlinge aanpassing van de wetgevingen van de EG-lidstaten:

Functie: Hygiëne-installatie  
Model/Type: SA21+, SA22+, SA32+, SA33+.  
Serienummer: Alle

Machinerichtlijn (2006/42/EG:17-05-2006).  
Toegepaste norm: EN 12100-1/A1:2009 en EN 12100-2/A1:2009.

EMC-richtlijn (2004/108/EG:15-12-2004).  
Toegepaste norm: EN 55014-1/A1:2009 en EN 55014-2/A2:2008  
Toegepaste norm: EN 61000-3-2/A2:2009 en EN 61000-3-3:2008

## **FI** Vaatimustenmukaisuusvakuutus

Me Nilfisk-ALTO vakuutamme yksinomaisella vastuulla, että tuotteet SA, jota tämä vakuutus koskee, noudattavat direktiivejä, jotka käsittelevät EY:n jäsenvaltioiden lakien yhdenmukaisuutta koskien seuraavia:

Toiminto: Hygienia-asema  
Malli/tyyppi: SA21+, SA22+, SA32+, SA33+.  
Sarjanumero: Kaikki

Konedirektiivi (2006/42/EY:2006-05-17).  
Käytetty standardi: EN 12100-1/A1:2009 ja EN 12100-2/A1:2009.

EMC-direktiivi (2004/108/EY:2004-12-15).  
Käytetty standardi: EN 55014-1/A1:2009 ja EN 55014-2/A2:2008  
Käytetty standardi: EN 61000-3-2/A2:2009 ja EN 61000-3-3:2008

## **PL** Deklaracja zgodności

Firma Nilfisk ALTO z pełną odpowiedzialnością oświadcza, że produkty SA, których dotyczy ta deklaracja, spełniają wymogi poniższych dyrektywa Rady zgodnymi z prawem obowiązującym państwa członkowskie UE:

Funkcja: Stacja higieniczna  
Model/typ: SA21+, SA22+, SA32+, SA33+.  
Numer seryjny: Wszystkie

Dyrektywa Maszynowa (2006/42/EC:2006-05-17).  
Stosowana norma: EN 12100-1/A1:2009 i EN 12100-2/A1:2009.

Dyrektywa w sprawie kompatybilności elektromagnetycznej (2004/108/EC:15.12.04).  
Stosowane normy: EN 55014-1/A1:2009 i EN 55014-2/A2:2008  
Stosowane normy: EN 61000-3-2/A2:2009 i EN 61000-3-3:2008

## **RU Декларация соответствия**

Мы, Nilfisk-ALTO, принимая на себя всю ответственность, заявляем, что продукты SA, которых касается настоящая декларация, соответствуют данным директивам Совета о приблизительном соответствии законам стран-членов СЕ:

Функциональное назначение: Гигиеническая станция  
Модель/Тип: SA21+, SA22+, SA32+, SA33+.  
Серийный номер: все

Директива машин (2006/42/EC:17-05-2006).  
Используемый стандарт: EN 12100-1/A1:2009 и EN 12100-2/A1:2009.

Директива ЭМС (2004/108/EC:15-12-2004).  
Используемый стандарт: EN 55014-1/A1:2009 и EN 55014-2/A2:2008  
Используемый стандарт: EN 61000-3-2/A2:2009 и EN 61000-3-3:2008

## **SL Izjava o skladnosti**

V podjetju Nilfisk-ALTO pod izključno odgovornostjo izjavljamo, da so izdelki SA, na katere se nanaša ta deklaracija, skladni z naslednjimi direktivami Sveta in ustreznimi zakoni v državah članicah ES:

Funkcija: Higijenska postaja  
Model/tip: SA21+, SA22+, SA32+, SA33+.  
Serijska številka: Vse

Direktiva o strojih (2006/42/ES:2006-05-17).  
Uporabljeni standardi: EN 12100-1/A1:2009 in EN 12100-2/A1:2009.

Direktiva o elektromagnetni združljivosti (2004/108/ES:2004-12-15).  
Uporabljeni standardi: EN 55014-1/A1:2009 in EN 55014-2/A2:2008  
Uporabljeni standardi: EN 61000-3-2/A2:2009 in EN 61000-3-3:2008

## **SR Deklaracija o konformitetu**

Mi, Nilfisk-ALTO, izjavljamo pod sopstvenom isključivom odgovornostjo da su proizvodi SA, na koje se odnosi ova izjava, u skladu sa direktivama Veća o primeni zakona država članica EZ:

Funkcija: Stanica za higijenu  
Model/tip: SA21+, SA22+, SA32+, SA33+.  
serijski broj: Kompletna

Direktiva o mašinama (2006/42/EC:2006-05-17).  
Primenjen standard: EN 12100-1/A1:2009 i EN 12100-2/A1:2009.

EMC direktiva (2004/108/EC:2004-12-15).  
Primenjen standard: EN 55014-1/A1:2009 i EN 55014-2/A2:2008  
Primenjen standard: EN 61000-3-2/A2:2009 i EN 61000-3-3:2008

## **HU Megfelelőségi nyilatkozat**

Mi, a Nilfisk-ALTO, kizárólagos felelőségünk tudatában kijelentjük, hogy a SA, Amelyekre ez a nyilatkozat vonatkozik, megfelelnek az EU tagállamok törvényi rendelkezéseinek közelítéséről szóló tanácsi irányelveknek:

Funkció: Higiéniai állomás  
Modell/Típus: SA21+, SA22+, SA32+, SA33+.  
Sorozatszám: Összes

Gépekre vonatkozó irányelv (2006/42/EC:2006-05-17).  
Alkalmazott szabvány: EN 12100-1/A1:2009 és EN 12100-2/A1:2009.

EMC irányelv (2004/108/EC:2004-12-15).  
Alkalmazott szabvány: EN 55014-1/A1:2009 és EN 55014-2/A2:2008  
Alkalmazott szabvány: EN 61000-3-2/A2:2009 és EN 61000-3-3:2008

## **HR Izjava o usklađenosti**

Mi, tvrtka Nilfisk-ALTO, izjavljuje pod potpunom odgovornošću da su proizvodi SA, na koje se ova izjava odnosi, sukladni sa sljedećim uredbama Vijeća za približnost zakona država članica Europske zajednice:

Funkcija: Higijenska postaja  
Model/vrsta: SA21+, SA22+, SA32+, SA33+.  
Serijski broj: Svi

Izjava o strojevima (2006/42/EC:2006-05-17).  
Primijenjena norma: EN 12100-1/A1:2009 i EN 12100-2/A1:2009.

Izjava o elektromagnetskoj kompatibilnosti (2004/108/EC:2004-12-15).  
Primijenjena norma: EN 55014-1/A1:2009 i EN 55014-2/A2:2008  
Primijenjena norma: EN 61000-3-2/A2:2009 i EN 61000-3-3:2008

## **RO Declarație de conformitate**

Subscrisa, Nilfisk-ALTO, declară pe propria răspundere că produsele SA, La care se referă prezenta declarație, sunt în conformitate cu următoarele directive ale Consiliului privind apropierea legislațiilor statelor membre CE:

Funcție: Stație de igienizare  
Model/Tip: SA21+, SA22+, SA32+, SA33+.  
Număr de serie: toate

Direktiva Mașini (2006/42/EC:2006-05-17).  
Standarde utilizate: EN 12100-1/A1:2009 și EN 12100-2/A1:2009.

Direktiva EMC (2004/108/EC:15.12.04).  
Standarde utilizate: EN 55014-1/A1:2009 și EN 55014-2/A2:2008  
Standarde utilizate: EN 61000-3-2/A2:2009 și EN 61000-3-3:2008

## **BG** Декларация за съответствие

Ние, Nilfisk-ALTO, декларираме на своя отговорност, че продуктите SA, за които се отнася настоящата декларация, са в съответствие със следните директиви на Съвета относно сближаването на законодателствата на държавите членки на ЕО:

Функция: Хигиенна станция  
Модел/Тип: SA21+, SA22+, SA32+, SA33+.  
Сериен номер: Всички

Директива относно машините (2006/42/ЕО: 17.05.2006 г.).  
Използван стандарт: EN 12100-1/A1:2009 и EN 12100-2/A1:2009.

Директива относно електромагнитната съвместимост (2004/108/ЕО: 15.12.2004 г.).  
Използван стандарт: EN 55014-1/A1:2009 и EN 55014-2/A2:2008  
Използван стандарт: EN 61000-3-2/A2:2009 и EN 61000-3-3:2008

## **SK** Prehlásenie o zhode

My, spoločnosť Nilfisk-ALTO týmto na našu výhradnú zodpovednosť vyhlasujeme, že produkty SA, na ktoré sa toto vyhlásenie vzťahuje, sú v súlade s nasledujúcimi smernicami Rady o aproximácii zákonov členských štátov ES:

Funkcia: Hygienická stanica  
Model/typ: SA21+, SA22+, SA32+, SA33+.  
Sériové číslo: Všetky

Smernica o strojních zariadeniach (2006/42/ES: 17.5.2006).  
Použitá norma: EN 12100-1/A1:2009 a EN 12100-2/A1:2009.

Smernica o elektromagnetickej kompatibilite (2004/108/ES: 15.12.2004).  
Použitá norma: EN 55014-1/A1: 2009 a EN 55014-2/A2: 2008  
Použitá norma: EN 61000-3-2/A2: 2009 a EN 61000-3-3: 2008

## **ET** Vastavusdeklaratsioon

Käesolevaga kinnitab Nilfisk-ALTO oma ainuvastutusel, et tooted "SA", mille kohta käesolev deklaratsioon kehtib, vastavad nõukogu direktiividele ELi liikmesriikide õigusaktide ühtlustamise kohta:

Funktsioon: Hügieenijaam  
Mudel/tüüp: SA21+, SA22+, SA32+, SA33+.  
Seerianumber: kõik

Masinaidirektiiv (2006/42/EÜ:2006-05-17).  
Kasutatav standard: EN 12100-1/A1:2009 ja EN 12100-2/A1:2009.

Elektromagnetilise ühilduvuse (EMC) direktiiv (2004/108/EÜ:2004-12-15).  
Kasutatav standard: EN 55014-1/A1:2009 ja EN 55014-2/A2:2008  
Kasutatav standard: EN 61000-3-2/A2:2009 ja EN 61000-3-3:2008

## **CS** Prohlášení o shodě

Společnost Nilfisk-ALTO na vlastní odpovědnost prohlašuje, že produkty SA, na které se toto prohlášení vztahuje, vyhovují požadavkům následujících směrnic rady v rámci harmonizace se zákony členských států EU:

Funkce: Hygienická stanice  
Model/Typ: SA21+, SA22+, SA32+, SA33+.  
Výrobní číslo: Všechna

Směrnice o strojních zařízeních (2006/42/EC:2006-05-17).  
Použitá norma: EN 12100-1/A1:2009 a EN 12100-2/A1:2009.

Směrnice EMC (2004/108/EC:2004-12-15).  
Použitá norma: EN 55014-1/A1:2009 a EN 55014-2/A2:2008  
Použitá norma: EN 61000-3-2/A2:2009 a EN 61000-3-3:2008

## **TR** Uygunluk Beyanı

Biz Nilfisk-ALTO olarak tamamen kendi sorumluluğumuz altında beyan ederiz ki, bu beyanın konusu olan SA, ürünün AT üye ülkelerinin yürürlükteki yasaları kapsamında Konsey direktiflerine uygundur:

Fonksiyon: Hijyen İstasyonu  
Model/Tip: SA21+, SA22+, SA32+, SA33+.  
Seri numarası: Tümü

Makine Direktifi (2006/42/EC:2006-05-17).  
Kullanılmış standartlar: EN 12100-1/A1:2009 ve EN 12100-2/A1:2009.

EMC Direktifi (2004/108/EC:2004-12-15).  
Kullanılmış standartlar: EN 55014-1/A1:2009 ve EN 55014-2/A2:2008  
Kullanılmış standartlar: EN 61000-3-2/A2:2009 ve EN 61000-3-3:2008

## **LT** Atitikties deklaracija

Mes, bendrovė „Nilfisk-ALTO“, išimtinai savo atsakomybe pareiškiame, kad gaminiai pavadinimu „SA“, kuriems taikoma ši deklaracija, atitinka šias Tarybos direktyvas dėl EB valstybių narių įstatymų suderinimo:

Paskirtis: Higienos terminalas  
Modelis / tipas: SA21+, SA22+, SA32+, SA33+.  
Serijos numeris: visi

Mašinų direktyvą (2006/42/EB:2006-05-17),  
taikytas standartas: EN 12100-1/A1:2009 ir EN 12100-2/A1:2009.

Elektromagnetinio suderinamumo direktyvą (2004/108/EB:2004-12-15),  
taikytas standartas: EN 55014-1/A1:2009 ir EN 55014-2/A2:2008,  
taikytas standartas: EN 61000-3-2/A2:2009 ir EN 61000-3-3:2008.

**LV Atbilstības deklarācija**

Mēs, uzņēmums „Nilfisk-ALTO”, uzņemoties pilnu atbildību, apliecinām, ka produktu SA, uz kuru šī deklarācija attiecas, atbilst tālāk norādītajām Padomes direktīvām par ES dalībvalstu likumdošanas tuvināšanu.

Funkcija: Higiēnas stacija.  
Modelis/tips: SA21+, SA22+, SA32+, SA33+.  
Sērijas numurs: visi.

Mašīnu direktīva (2006/42/EK, 17.05.2006.)  
Izmantotais standarts: EN 12100-1/A1:2009 un EN 12100-2/A1:2009.

Elektromagnētiskās savietojamības direktīva (2004/108/EK, 15.12.2004.)  
Izmantotais standarts: EN 55014-1/A1:2009 un EN 55014-2/A2:2008  
Izmantotais standarts: EN 61000-3-2/A2:2009 un EN 61000-3-3:2008

**UK Свідчення про відповідність вимогам**

Ми, Nilfisk-ALTO, з повною відповідальністю заявляємо, що продукти SA, до яких відноситься ця декларація, перебувають у відповідності до наведених нижче директив Ради ЄС щодо зближення законодавства держав-членів ЄС:

Функція: Гігієнічна станція  
Модель/Тип: SA21+, SA22+, SA32+, SA33+.  
Серійний номер: усі

Директива щодо машинного обладнання (2006/42/ЄС:2006-05-17).  
Використаний стандарт: EN 12100-1/A1:2009 та EN 12100-2/A1:2009.

Директива щодо електромагнітної сумісності (2004/108/ЄС:2004-12-15).  
Використаний стандарт: EN 55014-1/A1:2009 та EN 55014-2/A2:2008  
Використаний стандарт: EN 61000-3-2/A2:2009 та EN 61000-3-3:2008

**Technical file responsible:**

Flemming Asp  
Nilfisk-ALTO Food Division  
Blytaekkervej 2  
9000 Aalborg, Denmark

Signature:



Flemming Asp  
R & D Manager  
Aalborg d. 01-08-2012

Printed in Denmark

No.: 110001288C 09/2012

© 2005 All rights reserved  
Ecolab GmbH & Co. OHG  
P.O. Box 13 04 06  
D-40554 Düsseldorf  
[www.ecolab.com](http://www.ecolab.com)  
Tel.: +49 211 98 93 203 - Fax: +49 211 98 93 223



Printed in Denmark