

Advanced Main Station/Satellite

ECOLAB®

EN User Guide

PT Manual do usuário

ES Instrucciones de uso

EL Οδηγός χρησιμοποίησης

EN

1. The machine must only be operated by instructed personnel.
2. Follow the instructions from the supplier of detergents.
3. Always wear suitable clothing and footwear.
4. Never direct the water jet towards people, pets or electric installations.
5. Never block the release of the spray handle.
6. Always activate any locking device on the spray handle when replacing nozzles.
7. Only use the water from the system for cleaning purposes.

Note: As an illustration of a spray handle, an Atlantic 450 is shown.

PT

1. O equipamento somente deve ser operado por pessoal instruído.
2. Siga as instruções do fornecedor de detergentes.
3. Use sempre roupas e calçados apropriados.
4. Nunca direcione o jato de água contra pessoas, animais ou instalações elétricas.
5. Nunca bloqueie o gatilho do revólver de spray.
6. Sempre ative os dispositivos de trava da pistola borrifadora quando substituir os bocais.
7. Somente utilize água do equipamento para fins de limpeza.

Observação: Como ilustração dum pistola borrifadora, é mostrada uma Atlantic 450.

ES

1. El equipo sólo debe ser utilizado por personas instruidas.
2. Siga las instrucciones del distribuidor de detergentes.
3. Pónganse vestuario y calzado adecuado.
4. No dirija nunca el chorro de agua a personas, animales o a equipos eléctricos.
5. No bloquee nunca el botón de activación de la pistola pulverizadora.
6. Al cambiar la tobera, active siempre los posibles dispositivos de cierre existentes en la palanca de lavado.
7. El agua del equipo sólo debe ser utilizado para limpieza.

Obsérvese que como ilustración de la palanca de lavado se muestra un Atlantic 450.

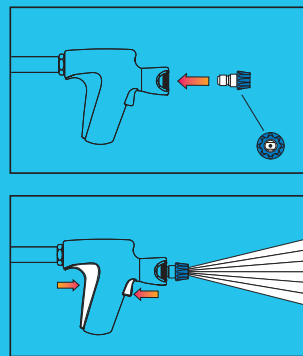
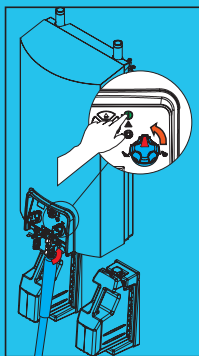
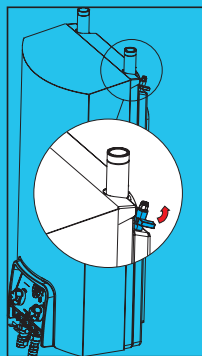
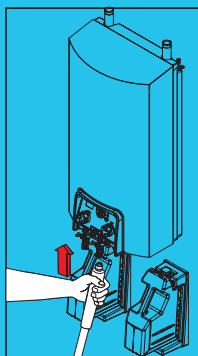
EL

1. Ο εξοπλισμός πρέπει να λειτουργήσει μόνο από εκπαιδευμένο προσωπικό.
2. Ακολουθήστε τις οδηγίες από τον προμηθευτή των απορρυπαντικών.
3. Πάντα να φοράτε κατάλληλη ένδυση και παπούτσια.
4. Πότε να μην στρέψετε την εκτίναξη του νερού προς άλλα άτομα, ζώα ή ηλεκτρικές εγκαταστάσεις.
5. Πότε να μην μπλοκάρετε την σκανδάλη του ψεκαστήρα.
6. Πάντα να ενεργοποιάτε οποιαδήποτε συστήματα ασφαλείας στο χερούλι του ψεκαστήρα όταν αλλάζετε στόμια.
7. Το νερό από τον εξοπλισμό μπορεί να χρησιμοποιηθεί μόνο για καθαρισμό.

Σημείωση: Όπως δείχνει η εικόνα του χερουλιού του ψεκαστήρα ενός Atlantic 450.

EN Start/Preparing: Rinsing

PT Iniciar/ Preparando: Lavando

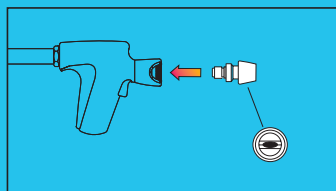
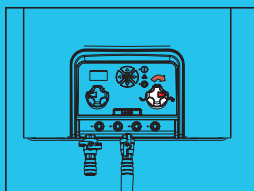


ES Puesta en marcha/Preparaciones: Enjuague

EL Start/Προετοιμασία: Πλύμα

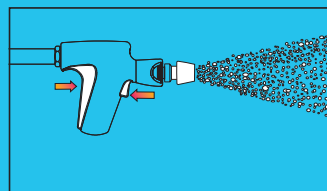
EN Preparing: Foaming

PT Preparando: Fazendo espuma

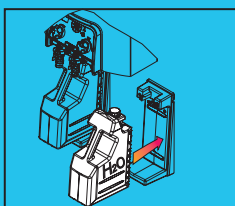
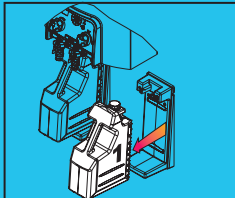


ES Preparaciones: Espumado

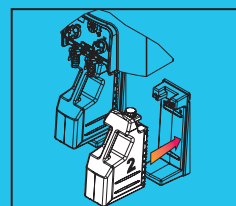
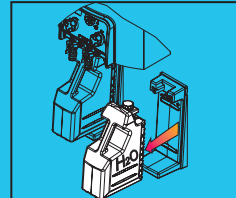
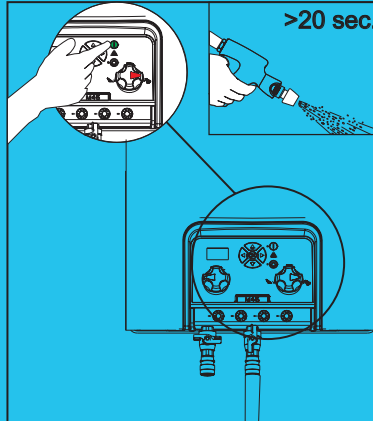
EL Προετοιμασία: Πλύμα με αφρό



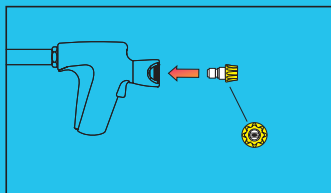
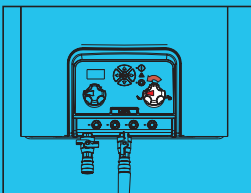
EN Change cleaning agent
PT Troca de detergente



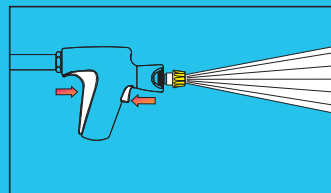
ES Cambio de agente de limpieza
EL Αλλάξετε απορρυπαντικό



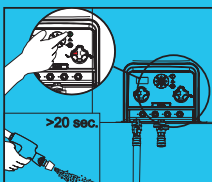
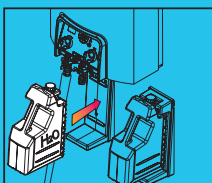
EN Disinfection using P3-User Pack
PT Desinfecção usando P3-User Pack



ES Desinfección usando el P3-User Pack
EL Απολύμανση με P3-User Pack



EN Stop Procedure
PT Pare o procedimento



ES Procedimiento de terminación
EL Τέλος διαδικασίας

